

- Своевременно заменяйте наполнитель.
- Не используйте воду, прошедшую через водоочиститель, для питья или приготовления еды или напитков.
- Оберегайте водоочиститель от воздействия прямого солнечного света.
- Установите водоочиститель в недоступном для детей месте.
- Если водоочиститель не будет использоваться в течение долгого времени, перекройте подачу воды на него.
- Не используйте водоочиститель для очистки микробиологически небезопасной воды или воды неизвестного качества без соответствующей предварительной дезинфекции воды.
- Перед установкой изделия убедитесь в том, что ваша водопроводная система исправна и соответствует техническим требованиям по условиям эксплуатации изделия. Недопустима эксплуатация водоочистителя в иных условиях давления и температур, чем указанные в настоящей инструкции.

Транспортировка и хранение

Транспортирование изделия допускается любым видом транспорта (кроме неотапливаемых отсеков в холодное время года).

Хранение изделия производится в упакованном виде, не допуская высушивания, замерзания, действия прямого солнечного света, на расстоянии не менее 1 м от отопительных приборов, при температуре окружающего воздуха не ниже 5 °С и не выше 40 °С. Гарантийный срок хранения

изделия до начала эксплуатации 3 года с даты производства.

Гарантийные обязательства

Предприятие-изготовитель гарантирует исправную работу водоочистителя при соблюдении правил хранения, установки и эксплуатации, изложенных в настоящей инструкции, в течение 12 месяцев со дня продажи. При отсутствии даты продажи и штампа торгующей организации срок исчисляется с даты производства.

По поводу гарантийного обслуживания просьба обращаться по месту приобретения водоочистителя либо непосредственно к производителю.

Срок службы изделия 5 лет. По окончании срока службы изделие должно быть выведено из эксплуатации.

Указанные срок службы и гарантийный срок не распространяются на полифосфатный наполнитель, который является расходным материалом. Срок службы наполнителя – 6 месяцев с начала использования. По окончании срока службы он должен быть заменен на новый.

Производитель освобождается от ответственности в случаях:

- нарушения потребителем правил монтажа (установки) и эксплуатации изделия, изложенных в настоящей инструкции
- изделие или его части имеют внешние механические повреждения
- наполнитель выработал свой ресурс,

но не был своевременно заменен

- изделие использовалось не по назначению
- утрачена настоящая инструкция с проставленными датами производства и/или продажи и отсутствуют иные способы установить сроки эксплуатации изделия
- в других случаях, предусмотренных законодательством.

Свидетельство о приемке и сведения о производителе

Водоочиститель «Новая Вода» соответствует техническим условиям и признан годным к эксплуатации.

Модель В120

Дата выпуска: _____

ОТК: _____

тел. (495) 782-4848.

Дата продажи: _____ Штамп продавца:



www.filter.ru

Юридические оговорки

Производитель оставляет за собой право вносить в конструкцию изделия изменения, неоговоренные в настоящей инструкции, которые не влияют на функциональность изделия.

Хотя были предприняты все необходимые меры по проверке текста настоящей инструкции, производитель не гарантирует ее полноту или отсутствие ошибок.



НОВАЯ ВОДА®
НОВОЕ КАЧЕСТВО ЖИЗНИ

Фильтры для воды. С 1996 года.

В120 Фильтр для воды

Руководство по эксплуатации

Уважаемый покупатель!

Благодарим вас за покупку. Приобретенный вами фильтр для воды обладает рядом преимуществ: надежность, компактность, простота установки и использования, применение высококачественных материалов. Перед началом использования фильтра просим внимательно ознакомиться с настоящей инструкцией.

Назначение

Магистральный фильтр для воды В120 с внешним подсоединением 1/2 дюйма (далее по тексту «водоочиститель») предназначен для умягчения холодной водопроводной воды в технических целях.

Прозрачный корпус водоочистителя служит для заполнения кристаллами полифосфатов (далее по тексту «наполнитель»). Наполнитель представляет собой бесцветные, стекловидные, растворимые в воде фосфатно-силикатные кристаллы высокой чистоты. В состав этого реагента входят полифосфаты и силикаты пищевого класса.



Поток воды, проходя через кристаллы, постепенно их растворяет. При этом на поверхности нагревательных элементов образуется защитная полифосфатная пленка, которая препятствует образованию накипи.

Водоочиститель устанавливается непосредственно в водопровод перед стиральными и посудомоечными машинами, нагревательными котлами, гидромассажными ваннами и кабинами и другой до-

www.filter.ru

рогостоящей бытовой техникой. Водоочиститель защищает водопроводные трубы и внутренние элементы бытовой техники от отложений и повреждения. Особенно эффективен в отношении снижения количества накипи и отложений на нагревательных элементах в форсунках и насосах бытовой техники (джакузи, посудомоечные машины, стиральные машины). В случае применения перед стиральной машиной может быть альтернативой использованию порошков-умячителей типа «Calgon».

Внимание!

Используемая для наполнения прозрачного корпуса водоочистителя смесь полифосфатов предназначена только для умягчения воды, используемой в бытовых технических целях. Воду, прошедшую через водоочиститель, нельзя применять для питья, готовить на ее основе еду и напитки.

Внимание!

Данное изделие должно устанавливаться на месте эксплуатации специалистом, имеющим соответствующую квалификацию. При установке водоочистителя следует воспользоваться услугами квалифицированного слесаря-сантехника организации ЖКХ по месту вашего жительства. Помните: неправильная установка изделия может привести к аварии в водопроводной системе и имущественно-му ущербу.

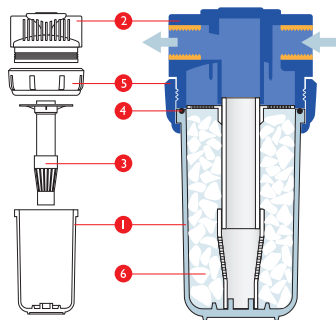


Рис. 1. Схема водоочистителя B120.

Комплект поставки

- Водоочиститель в сборе - 1 шт.
- Руководство по эксплуатации - 1 шт.

Описание водоочистителя

Водоочиститель состоит (см. Рис.1) из прозрачного корпуса (1), крышки (2), диффузорной трубки (3), уплотнительного резинового кольца (4), крепежной гайки (5) и наполнителя (6).

Водоочиститель имеет компактные размеры, конструкция крышки предусматривает возможность как вертикального, так и горизонтального вариантов подключения и монтажа (Рис.2).

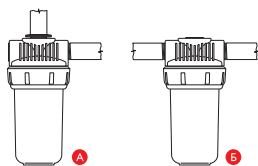


Рис. 2. Варианты монтажа водоочистителя.

Технические характеристики и условия эксплуатации

- Допустимая температура воды: от +5 до +35 °С.
- Рабочая температура воды: от +5 до +18 °С.
- Допустимая температура окружающего воздуха: от +5 до +40 °С.
- Рабочая температура окружающего воздуха: от +14 до +24 °С.
- Давление подводящей воды: от 0,14 до 0,55 МПа (от 1,4 до 5,5 кгс/см²).
- Резьба для подсоединения: 1/2"
- Максимальная производительность: 13 л/мин (800 л/час).
- Масса водоочистителя (без наполнителя): 300 г.
- Масса одной порции наполнителя: 235 г.
- Ресурс порции наполнителя до замены (номинальный, зависит от качества исходной воды и режима использования водоочистителя): 6 мес.
- Срок службы водоочистителя без наполнителя - 5 лет. По окончании срока службы изделие должно быть выведено из эксплуатации.

Установка водоочистителя

Данное изделие должно устанавливаться на месте эксплуатации квалифицированным специалистом. Водоочиститель устанавливается в водопроводную магистраль холодной воды. Конструкция крышки предусматривает возможность как вертикального, так и горизонтального подключения и монтажа (Рис.2).

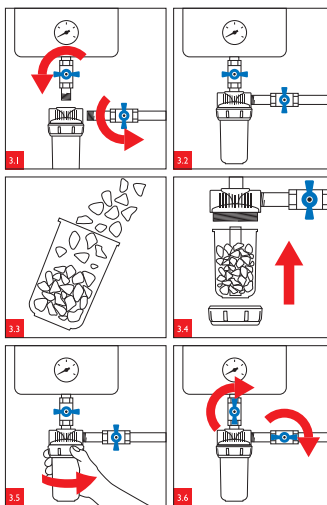


Рис. 3. Подключение водоочистителя B120.

Перед началом установки перекройте подачу воды в трубопроводе (Рис. 3.1).

При подключении соблюдайте направление подачи воды в водоочиститель в соответствии с надписями ВХОД (IN) и ВЫХОД (OUT) на крышке изделия.

Для герметизации резьбовых соединений при установке используйте только тефлоновую ленту. Не используйте чрезмерное количество подмотки.

Наполненный кристаллами полифосфатов прозрачный корпус присоедините к крышке водоочистителя с помощью крепежной гайки. (Рис. 3.3 - 3.5).

После установки водоочистителя осторожно откройте подачу воды (Рис. 3.6) и убедитесь в герметичности всех соединений. При подтекании воды между крышкой и корпусом изделия подтяните крепежную гайку.

Внимание!

Для обеспечения нормальной работы водоочистителя, а также во избежание аварийных ситуаций, связанных со скачками давления воды в трубопроводе (например, при подаче воды после ее отключения), изготовитель рекомендует при подключении использовать дополнительно регулятор давления, устанавливаемый в магистраль непосредственно перед водоочистителем. Для приобретения регулятора обращайтесь в магазины сантехники.

Замена наполнителя

Для того чтобы концентрация полифосфатов в воде оставалась на требуемом уровне, необходимо регулярно проводить замену наполнителя. Полностью кристаллы в составе наполнителя не растворяются в воде, и с течением времени снижается эффект от их применения.

Ресурс одной порции наполнителя независимо от режима использования водоочистителя и качества исходной воды не должен превышать 6 месяцев.

Для замены наполнителя необходимо:

- Перекрыть подачу воды к водоочистителю (Рис. 3.2).
- Подставить емкость объемом не ме-

нее 1 л под водоочиститель для приема остаточной воды из водоочистителя.

- Сбросить давление внутри водоочистителя. Для этого отверните заглушку на крышке изделия либо откройте и закройте любой кран на магистрали, установленный после водоочистителя.
- Отвернуть крепежную гайку и отсоединить прозрачный корпус от крышки водоочистителя.
- Промыть корпус водоочистителя водопроводной водой.
- Наполнить новой порцией полифосфатов прозрачный корпус и присоединить его к крышке водоочистителя с помощью крепежной гайки (Рис. 3.3 - 3.5).
- Подать воду в водоочиститель (Рис. 3.6) и проверить герметичность соединения корпуса и крышки, после чего водоочиститель готов к повседневному использованию.

Предупреждения

Непосредственно после установки водоочистителя или замены наполнителя не оставляйте изделие без присмотра в течение ближайших 2-х часов: убедитесь, что водоочиститель функционирует исправно, отсутствуют течи воды в местах соединений.

- Во избежание возникновения течей и повреждений не устанавливайте водоочиститель самостоятельно. Воспользуйтесь услугами профессионального слесаря-сантехника.
- Не устанавливайте водоочиститель в трубопровод горячей воды.